

MSR Magnetspannfutter mit Feinpolteilung

Permanent Magnetspannfutter bevorzugt zu kleinen wie dünnen Werkstücken beim Rundschleifen.
Spannfutter aus Neodym Magnete mit hoher Haltekraft.

Technische Daten:

Micro Polteilung ermöglicht den Betrieb von sehr dünnen und kleinen Komponenten.

Magnetfutter aus starken Neodym Magnetwerkstoff.

Hohe Steifigkeit mittels bewährten Stahlgrundkörper.

Fein Polteilung St. 1,5 + Me. 0,5mm.

Nominale Nennhaftkraft 80N/cm²

Abnutzbare Polplatte 5mm

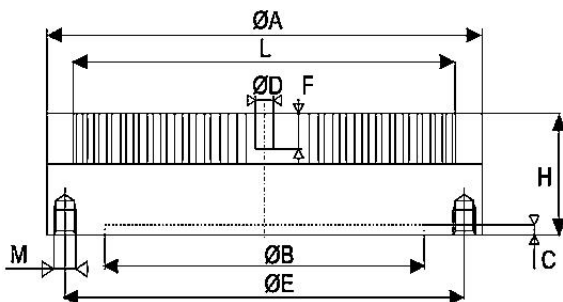
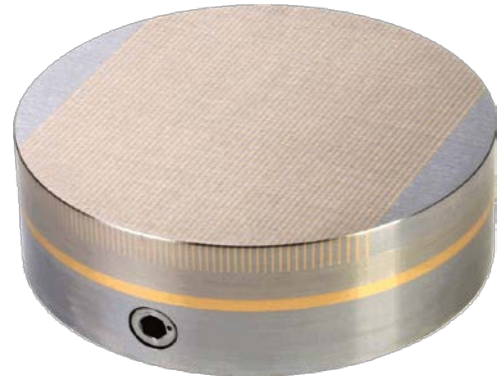
Flache Bauhöhe wie geringes Gewicht.

Jahre lang bewährt durch Solide Konstruktion

Schaltweg Mag - Demag 180°

Einstellbare Haltekraft zum Ausrichtung der Teile.

Magnetspannfutter mit Fein Polteilung



Abmessungen

Anwendung:

- Magnetspannfutter mit Fein – Polteilung für kleine und dünnwandige Werkstücke.

Empfehlung:

- Montage auf einem Flansch,

Magnetspannfutter MSR mit Feinpolteilung.

Model	Code	A	H	L	B	C	D x F	E	M	Pole	Kg
MSR10	MPR045010	100	50	77	60 (H8)	4	20x14	80	4xM8	1,5+0,5	3
MSR13	MPR045013	130	50	101	90 (H8)	4	20x14	115	4xM8	1,5+0,5	5
MSR15	MPR045015	150	50	117	110 (H8)	4	20x14	130	4xM8	1,5+0,5	7
MSR16	MPR045016	160	52	129	120 (H8)	4	20x16	140	4xM8	1,5+0,5	8
MSR20	MPR045020	200	52	169	160 (H7)	4	20x16	180	4xM10	1,5+0,5	12
MSR25	MPR045025	250	52	213	200 (H7)	4	20x16	230	4xM10	1,5+0,5	19
MSR30	MPR045030	300	54	265	250 (H7)	4	20x18	280	4xM12	1,5+0,5	28