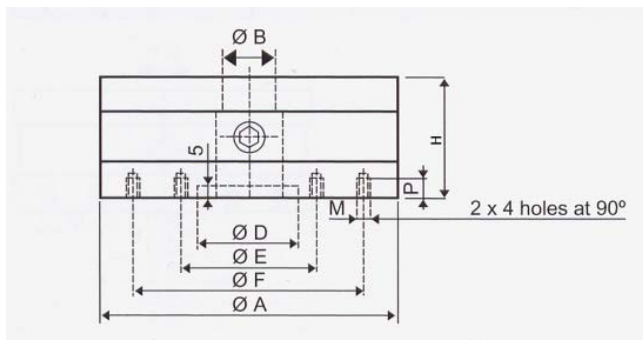
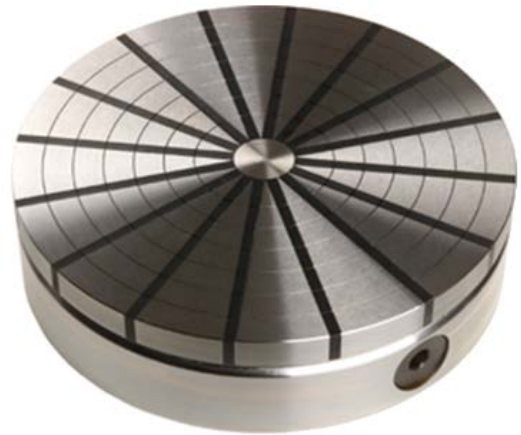


NSR Permanent Magnetspannfutter

Magnetfutter mit Radialpolteilung zum Rundschleifen und drehen. Die Symmetrische Konstruktion ermöglichen höhere Drehzahlen sowie einen absoluten Rundlauf. Bevorzugt für Ringe.

Eigenschaften:

- Doppeltes Neodym Magnetsystem mit hoher Haltekraft.
- Haftkraft stufenlos regulierbar (nur beim Einrichten)
- Symmetrische Konstruktion erlaubt hohe Drehzahlen.
- Mittige Durchgangsbohrung (Zentrierung) möglich.
- Konzipiert zum Aufspannen von ringförmigen Werkstücken.
- In die Pole der Polplatten können Nuten und Bohrungen zur Aufnahme von Polschuhen eingebracht werden. Wir empfehlen Rücksprache mit uns.



Technischen Daten:

Nennkraft: **160N/cm²**.
B ist max. Durchgangsbohrung

Abnutzbare Polplatte,
 bei Größe **Ø130mm 3mm**,
 ansonsten **7mm**

Sonderausführungen mit verstärkter
 Polplatte und T-Nuten auf Anfrage.

Permanent Magnetspannfutter NSR mit Radialpolteilung

Code.	Model	A (mm)	H (mm)	B (mm)	C (mm)	D H7 (mm)	G (mm)	M (mm)	P (mm)	Ø E (mm)	Ø F (mm)	Pole	kg
MPR010013	NSR	130	57	16	20	50	5	M6	12	-	100	10	6
MPR010015	NSR	150	57	20	24	50	5	M6	12	80	120	10	8
MPR010020	NSR	200	57	28	30	60	5	M6	12	110	180	12	14
MPR010025	NSR	250	70	30	50	80	5	M6	12	140	220	16	27
MPR010030	NSR	300	73	40	58	150	6	M8	16	180	260	16	41
MPR010035	NSR	350	73	40	58	170	6	M8	16	220	300	20	55
MPR010040	NSR	400	75	40	58	200	8	M8	16	260	340	20	75
MPR010050	NSR	500	77	60	75	200	8	M8	16	300	400	24	118
MPR010060	NSR	600	77	90	100	250	8	M10	20	350	450	30	170
MPR010080	NSR	800											