

## Hochdruck Kühlmitteldüsen 100 Bar



bis  
100 bar  
(1500 psi)

Hochwertige Hochdruckdüsen mit selbstdichtendem konischen Einschraubgewinde sowie wechselbaren Düseneinsätze je nach Durchflussmenge und Kühlmittelrohrlänge. Bevorzugter Einsatz für Werkzeugmaschinen, Sondermaschinen sowie in der Industrie.

- Hochdruck-Kühlmitteldüsen erhöhen die Produktivität und Standzeiten beim Drehen, Fräsen und Schleifen.
- Ideal auch für die Niederdruck-Anwendungen, bei denen abrasiver Schleifstaub zum Problem wird.
- Einstellbare und justierbare Hochdruckdüsen zum Kühlen und Reinigen ihrer Werkstücke.
- Austauschbare Düseneinsätze je nach Durchfluss und Kühlmittelrohrlänge.
- Wählen Sie kurze Rohre für enge Räume, wie CNC-Drehzentren und Drehautomaten.
- Wählen Sie Edelstahlgehäuse bei Verwendung von Schneidölen (nicht mit Messing verträglich)
- NPT / BSPT sind selbstdichtende kegelige Gewinde.



Kurze Kühlmittelrohre lassen sich einfach mit dem mitgelieferten Werkzeug einstellen.



Lange Kühlmittelrohre lassen sich einfach mit der Hand einstellen.



Einstellbar sowie justierbar zum Erreichen Ihrer



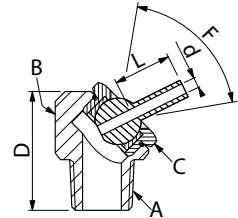
Austauschbare Spritzdüseneinsätze ermöglichen variable Öffnungsgrößen sowie die Wahl der Kühlmittelrohrlänge.



**Hochdruck Kühlmitteldüsen** im Einsatz auf einem CNC-Drehzentrum. Ein Hochgeschwindigkeitskühlmittelstrom verlängert die Werkzeugstandzeit und gewährleistet die Spanabfuhr.

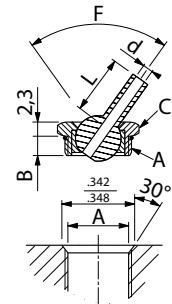
## NPM Hochdruck Kühlmitteldüsen 5/16 - 24 UNF

Code Messing	Code rostfrei	A	d Ø mm	L mm	B HEX	C HEX	D mm	F
NPM070100	NPM072120	5/16	1,0	6,3	7/16	3/8	17,5	68°
NPM070120	NPM072130	5/16	1,6	0,0	7/16	3/8	17,5	80°
NPM070150	NPM072150	5/16	1,6	6,3	7/16	3/8	17,5	68°
NPM070200	NPM072200	5/16	2,2	0,0	7/16	3/8	17,5	72°



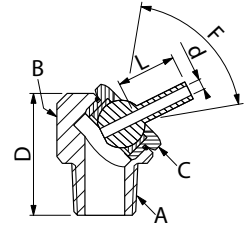
## NPT Power Tips 5/16 - 24 UNJF (passend zu NPM 5/16")

Code Messing	Code rostfrei	A	d Ø mm	L mm	B mm	C HEX	F
NPM841000	NPM841200	5/16	1,0	6,3	3,6	3/8	68°
NPM841500	NPM841600	5/16	1,6	0,0	3,6	3/8	80°
NPM842000	NPM842200	5/16	1,6	6,3	3,6	3/8	68°
NPM843000	NPM843200	5/16	2,2	0,0	3,6	3/8	72°



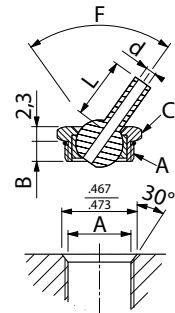
## NPM Hochdruck Kühlmitteldüsen 1/8 NPT / BSPT

Code Messing	Code rostfrei	A NPT/BSPT	d Ø mm	L mm	B inch	C inch	D mm	F
NPM040300	NPM042300	1/8	3,0	0,00	9/16	1/2	20,6	74°
NPM040460	NPM042400	1/8	4,0	0,00	9/16	1/2	20,6	74°
NPM040100	NPM042100	1/8	1,0	6,35	9/16	1/2	20,6	52°
NPM040120	NPM042120	1/8	1,6	6,35	9/16	1/2	20,6	74°
NPM040160	NPM042140	1/8	1,6	31,70	9/16	1/2	20,6	52°
NPM040220	NPM042220	1/8	2,2	6,35	9/16	1/2	20,6	82°
NPM040260	NPM042280	1/8	2,2	31,70	9/16	1/2	20,6	60°
NPM040380	NPM042320	1/8	3,0	6,35	9/16	1/2	20,6	52°
NPM040420	NPM042360	1/8	3,0	31,70	9/16	1/2	20,6	60°



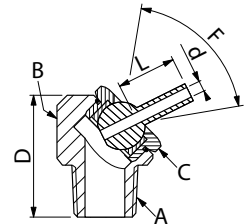
## NPT Power Tips Einsätze 7/16 - 20 UNJF (passend zu NPM 1/8“)

Code Messing	Code rostfrei	A	d Ø mm	L mm	B inch	C inch	F
NPM502000	NPM450500	7/16	3,0	0,00	9/16	1/2	74°
NPM451000	NPM451200	7/16	4,0	0,00	9/16	1/2	74°
NPM451400	NPM451600	7/16	1,0	6,35	9/16	1/2	52°
NPM452000	NPM452200	7/16	1,6	6,35	9/16	1/2	74°
NPM452300	NPM452400	7/16	1,6	31,70	9/16	1/2	52°
NPM452500	NPM453200	7/16	2,2	6,35	9/16	1/2	82°
NPM452600	NPM452700	7/16	2,2	31,70	9/16	1/2	60°
NPM452800	NPM452900	7/16	3,0	6,35	9/16	1/2	52°
NPM453400	NPM453600	7/16	3,0	31,70	9/16	1/2	60°



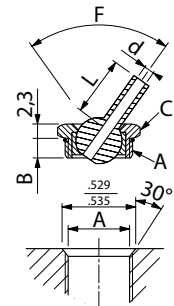
## NPM Hochdruck Kühlmitteldüsen 1/4 NPT / BSPT

Code Messing	Code rostfrei	A NPT/BSPT	d Ø mm	L mm	B HEX	C HEX	D mm	F
NPM050300	NPM052300	1/4	3,0	0,00	5/8	9/16	23,8	72°
NPM050400	NPM052400	1/4	4,0	0,00	5/8	9/16	23,8	72°
NPM050110	NPM052120	1/4	1,0	6,35	5/8	9/16	23,8	64°
NPM050120	NPM052130	1/4	1,6	6,35	5/8	9/16	23,8	72°
NPM050160	NPM052160	1/4	1,6	31,70	5/8	9/16	23,8	64°
NPM050220	NPM052220	1/4	2,2	6,35	5/8	9/16	23,8	88°
NPM050260	NPM052260	1/4	2,2	31,70	5/8	9/16	23,8	72°
NPM050320	NPM052320	1/4	3,0	6,35	5/8	9/16	23,8	72°
NPM050340	NPM052340	1/4	3,0	12,70	5/8	9/16	23,8	64°
NPM050360	NPM052360	1/4	3,0	31,70	5/8	9/16	23,8	72°
NPM050440	NPM052440	1/4	4,0	12,70	5/8	9/16	23,8	64°
NPM050460	NPM052460	1/4	4,0	31,70	5/8	9/16	23,8	64°



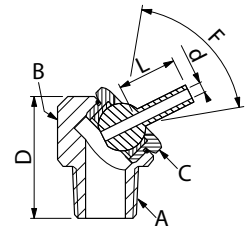
## NPT Power Tips 1/2 - 20 UNJF (passend zu NPM 1/4")

Code Messing	Code rostfrei	A	d Ø mm	L mm	B mm	C HEX	F
NPM702000	NPM800500	1/2	1,0	6,35	4,0	9/16	72°
NPM801000	NPM801200	1/2	1,6	6,35	4,0	9/16	72°
NPM801400	NPM801600	1/2	1,6	31,7	4,0	9/16	64°
NPM802000	NPM802200	1/2	2,2	6,35	4,0	9/16	72°
NPM802400	NPM802600	1/2	2,2	31,70	4,0	9/16	64°
NPM803000	NPM802800	1/2	3,0	0	4,0	9/16	88°
NPM802900	NPM803200	1/2	3,0	6,35	4,0	9/16	72°
NPM805000	NPM805100	1/2	3,0	12,70	4,0	9/16	72°
NPM803400	NPM803600	1/2	3,0	31,70	4,0	9/16	64°
NPM804000	NPM804100	1/2	4,0	0	4,0	9/16	72°
NPM804200	NPM804300	1/2	4,0	12,70	4,0	9/16	64°
NPM804400	NPM804600	1/2	4,0	31,70	4,0	9/16	64°



## NPM Hochdruck Kühlmitteldüsen 3/8 NPT / BSPT

Code Messing	Code rostfrei	A NPT/BSPT	d Ø mm	L mm	B HEX	C HEX	D mm	F
NPM060400	NPM062400	3/8	4,0	0,0	3/4	11/16	28,6	80°
NPM060500	NPM062510	3/8	5,6	0,0	3/4	11/16	28,6	80°
NPM060130	NPM062130	3/8	1,6	9,7	3/4	11/16	28,6	80°
NPM060160	NPM062160	3/8	1,6	31,7	3/4	11/16	28,6	80°
NPM060230	NPM062230	3/8	2,2	9,7	3/4	11/16	28,6	80°
NPM060260	NPM062260	3/8	2,2	31,7	3/4	11/16	28,6	80°
NPM060340	NPM062340	3/8	3,0	12,7	3/4	11/16	28,6	84°
NPM060360	NPM062360	3/8	3,0	31,7	3/4	11/16	28,6	80°
NPM060440	NPM062440	3/8	4,0	12,7	3/4	11/16	28,6	80°
NPM060460	NPM062460	3/8	4,0	31,7	3/4	11/16	28,6	68°
NPM060540	NPM062500	3/8	5,0	12,7	3/4	11/16	28,6	68°
NPM060541	NPM062540	3/8	5,6	12,7	3/4	11/16	28,6	68°
NPM060560	NPM062560	3/8	5,6	31,7	3/4	11/16	28,6	68°



## NPT Power Tips 5/8 - 18 UNJF (passend zu NPM 3/8“)

Code Messing	Code rostfrei	A	d Ø mm	L mm	B mm	C HEX	F
NPM811000	NPM811200	5/8	4,0	0,0	5,3	11/16	80°
NPM811400	NPM811600	5/8	5,6	0,0	5,3	11/16	80°
NPM812000	NPM812200	5/8	1,6	9,7	5,3	11/16	80°
NPM812400	NPM812600	5/8	1,6	31,7	5,3	11/16	80°
NPM813000	NPM813200	5/8	2,2	9,7	5,3	11/16	80°
NPM813400	NPM813600	5/8	2,2	31,7	5,3	11/16	80°
NPM813800	NPM813900	5/8	3,0	12,7	5,3	11/16	84°
NPM814000	NPM814200	5/8	3,0	31,7	5,3	11/16	80°
NPM814400	NPM814600	5/8	4,0	12,7	5,3	11/16	80°
NPM815800	NPM816000	5/8	4,0	31,7	5,3	11/16	68°
NPM814800	NPM814900	5/8	5,0	12,7	5,3	11/16	68°
NPM815000	NPM815200	5/8	5,6	12,7	5,3	11/16	68°
NPM815400	NPM815600	5/8	5,6	31,7	5,3	11/16	68°

