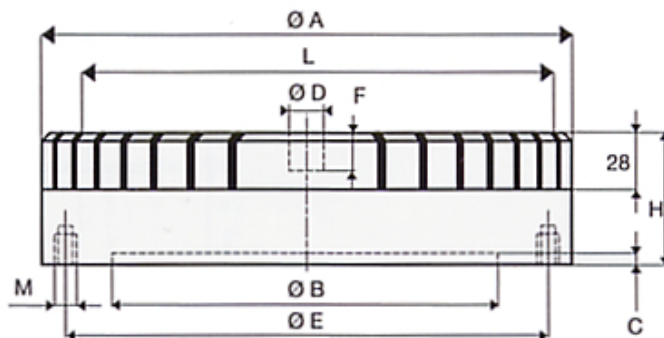
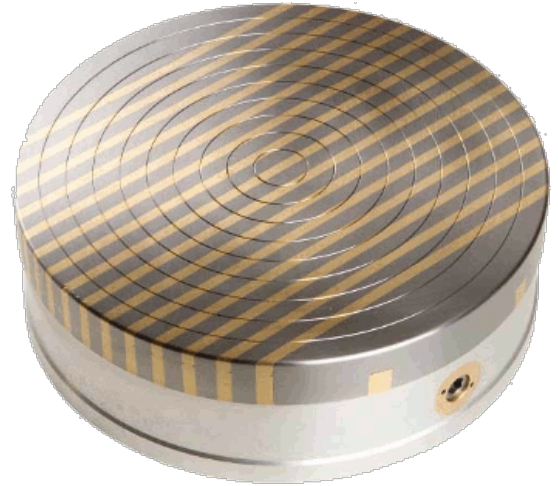


## FMR Permanent Magnetspannfutter mit Parallelpolteilung.

Keramik Permanent Magnetspannfutter bevorzugt zum schleifen und drehen. Doppeltes Keramik Magnetsystem mit hoher Haltekraft . Spannen von Platten möglich.

### Technische Daten:

- Magnetspannfutter mit doppelten Keramik Magnetsystem.
- In die Spannfläche können Löcher bis 6mm wie in die Stahlpole bis 22mm eingearbeitet werden.
- Niedrige Bauhöhe wie niedriges Magnetfeld 8mm.
- Haltekraft stufenlos einstellbar bis Ø400mm.
- Max. Spannkraft ab 8mm Werkstückdicke.
- Nominale Nennhaftkraft 140N/cm<sup>2</sup>
- Abnutzbare Polplatte 8mm
- Jahre lang bewährt durch solide Konstruktion
- Kurzer Schaltweg Mag – Demag.
- Einstellbare Haltekraft zum Ausrichtung der Teile.
- Eingearbeitete, konzentrische Rillen erleichtern die Werkstückzentrierung



### Technische Daten:

Die Magnetfutter Größen Ø600 u. Ø800mm mit 4 Schaltstellen, kleiner Ø mit einer Schaltstelle.

L = Ist die aktive magnetische Länge.



### FMR Magnetrundfutter mit doppelten Magnetsystem.

Model	Code	A	L	H	B [H7]	C	D x F	E	M	Pole ST/MS	Kg
FMR20	MPR033020	200	173	78	150	4,5	22x22/M12x25	182	4xM8x16	8+5	12
FMR25	MPR033025	250	199	78	200	4,5	22x22/M12x25	232	4xM8x16	8+5	17
FMR30	MPR033030	300	238	78	250	4,5	22x22/M12x25	285	4xM8x16	12+5	27
FMR35	MPR033035	350	290	78	300	4,5	22x22/M12x25	334	4xM8x16	12+5	40
FMR40	MPR033040	400	323	78	300	4,5	22x22/M12x25	375	6xM10x20	12+5	56
FMR45	MPR033045	450	351	102	350	5	22x22/M12x25	400	6xM10x20	12+5	78
FMR50	MPR033050	500	413	102	400	5	22x22/M12x25	450	6xM10x20	12+5	85
FMR60	MPR033060	600	525	100	400	5	22x22/M12x25	550	6xM10x20	12+5	125
FMR80	MPR033080	800	676	110	600	5	22x22/M12x25	780	6xM10x20	12+5	253

Abmessungen in mm