

## MFR Magnetspannfutter mit Fein Parallelpolteilung

Magnetspannfutter mit keramischen Magnetsystemen und Fein Polteilung sind bevorzugt zu spannen von dünnen und kleinen Werkstücken. Besonders zum Rundschleifen und drehen von dünnen Scheiben u. mittleren Werkstücken.

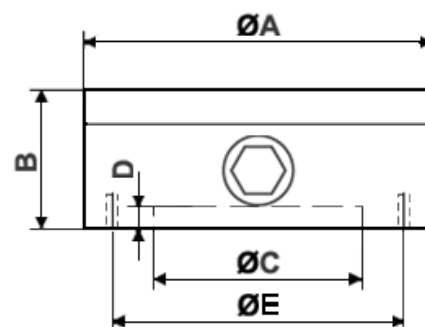
### Magnetspannfutter mit Fein - Polteilung.

- Permanent Magnetspannfutter bevorzugt zum Drehen und Rundschleifen.
- Magnetfutter zum aufspannen von dünnwandigen Werkstücken.
- Die Nennhaftkraft ist zum Ausrichten stufenlos einstellbar.
- Ausrichten des Werkstücks mittels eingearbeiteter Zentrierrillen.
- Das Magnetfutter ist zur Aufnahme auf einen Flansch vorgesehen.



### Technisch Daten.

- Keramisches Magnetsystem.
- Alugrundkörper
- Magnetfeldhöhe 4mm
- Abnutzbare Polplatte: 8mm
- Nennhaftkraft: 80 N/cm<sup>2</sup>.



Abmessung der Magnetspannfutter MFR

### MFR Magnetspannfutter mit Fein Polteilung zum rundschleifen und drehen.

| Code      | Model | A   | B  | C   | D   | E   | Bohrung | Pole          | kg |
|-----------|-------|-----|----|-----|-----|-----|---------|---------------|----|
| MPR040010 | MFR10 | 100 | 62 | 70  | 2,5 | 91  | M5 (3x) | 4+1,5 + 2+1,5 | 3  |
| MPR040013 | MFR13 | 130 | 62 | 90  | 2,5 | 120 | M6 (4x) | 4+1,5 + 2+1,5 | 5  |
| MPR040016 | MFR16 | 160 | 75 | 125 | 3   | 142 | M8 (4x) | 6+1,5 + 2+1,5 | 8  |
| MPR040020 | MFR20 | 200 | 80 | 150 | 4,5 | 182 | M8 (4x) | 6+1,5 + 2+1,5 | 13 |
| MPR040020 | MFR25 | 250 | 85 | 200 | 4,5 | 232 | M8 (4x) | 6+1,5 + 2+1,5 | 20 |
| MPR040030 | MFR30 | 300 | 85 | 250 | 4,5 | 285 | M8 (4x) | 6+1,5 + 2+1,5 | 29 |

Abmessung der Magnetrundfutter in mm